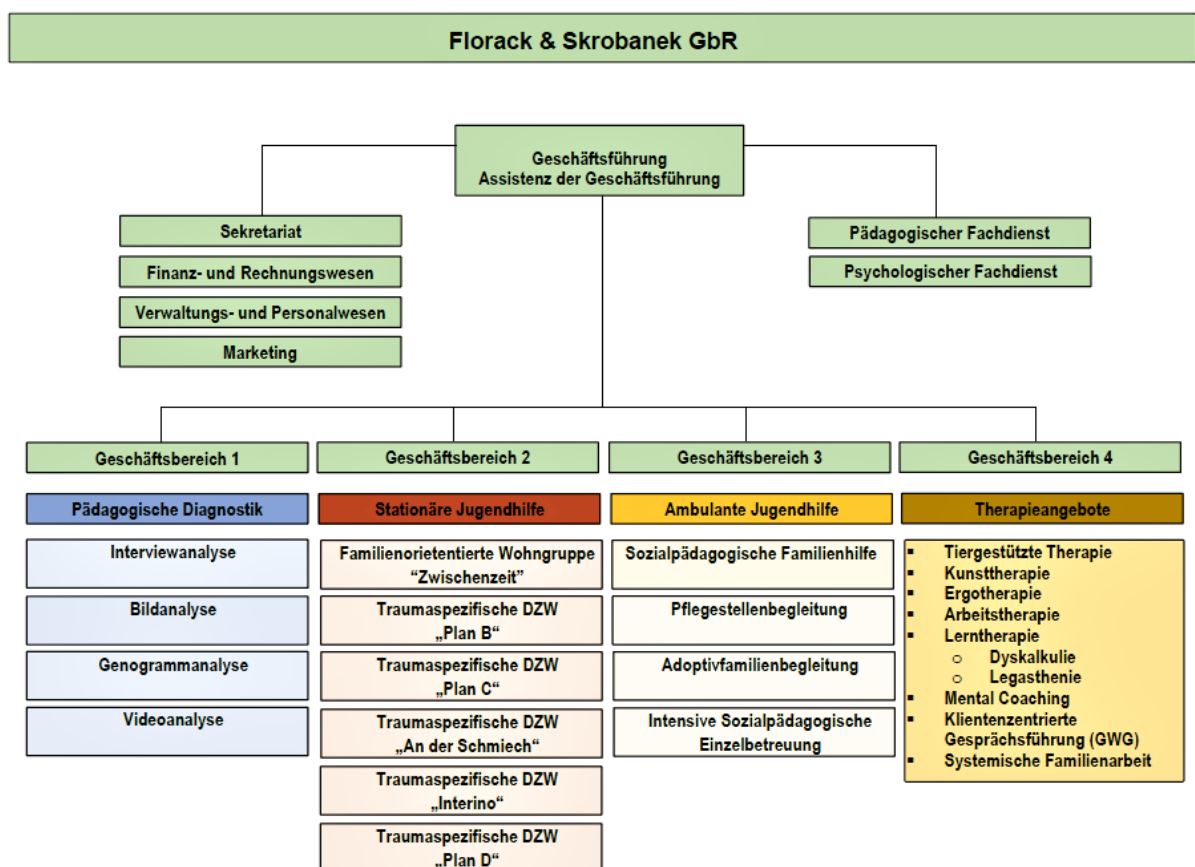




Stellenbeschreibung Pädagogischer Fachdienst

Die Florack & Skrobanek GbR ist ein stationärer Jugendhilfeträger, der nach § 35a traumatisierte Kinder/Jugendliche und Kinder/Jugendliche mit unsicherem Bindungsverhalten in fünf dezentralen Wohngruppen und einer Familienwohngruppe beheimatet. Das Angebot umfasst sowohl pädagogische, als auch therapeutische Leistungen, die im Alltagsleben der Kinder/Jugendlichen integriert sind. Im Betreuten Jugendwohnen werden Jugendliche auf ihrem Weg in ein selbständiges Leben begleitet.



Allgemeine Informationen

Wir suchen für zwei dezentrale Wohngruppen einen pädagogischen Fachdienst. In unseren dezentralen Wohngruppen in Ehingen und Umgebung, betreuen wir pro DZW sechs Kinder und Jugendliche im Alter zwischen 4 und 18 Jahren. Der Stellenumfang umfasst 75% - 100%.



Die Tätigkeit umfasst folgende Arbeitsbereiche

Der pädagogische Fachdienst fungiert als Bindeglied zwischen der Geschäftsführung und den jeweiligen Teams der dezentralen Wohngruppen.

Kinder und Jugendliche

- Planung der Aufnahme, Platzbelegung
- Erziehungsplanung, -begleitung und Kontrolle
- Evaluationsbögen zur Erziehungsplanung auswerten
- 14-tägige Fachdienstgespräche mit den Kindern/Jugendlichen/jungen Erwachsenen
- Wöchentliche Teambesprechungen
- Vorbereitung/ Durchführung der HPGs
- Gefahrenmeldungen nach § 8a SGB VIII
- IZL-Anträge erstellen und überprüfen

Elternarbeit

- Aufsuchende Elternarbeit/Elternberatung
- Planung von Elternseminaren

Diagnostik/Therapie

- Teilnahme an wöchentlichen therapeutischen Teams
- Mitarbeit an der pädagogischen Diagnostik nach der objektiven Hermeneutik

Teamarbeit

- Teamentwicklung
- Mitarbeitergespräche
- Mitarbeiterschulungen
- Teilnahme an Supervisionen
- Übersicht Dienst-, Ferien- und Urlaubsplanung

Zusammenarbeit mit Subsystemen

- Schulen, Vereine, Ärzte*innen, Therapeuten*innen etc.

Dokumentation und Dokumentenverwaltung

Wir bieten Ihnen

- Unbefristete Arbeitsverträge
- Betriebliche Altersvorsorge
- Private betriebliche Krankenzusatzversicherung

Wir erwarten von Ihnen

- Teamführungskompetenzen
- Durchsetzungsfähigkeit/Standing
- Proaktive und selbständige Arbeitsweise
- Konzeptionelles/methodisches Arbeiten
- Grundkenntnisse der 'Systemischen Sozialen Arbeit'
- Lösungs- und ergebnisorientiertes Handeln
- Bereitschaft zur konstruktiven Zusammenarbeit
- Bereitschaft zur kontinuierlichen Entwicklung Ihrer Fähigkeiten durch Fort- und Weiterbildung
- Abgeschlossene Berufsausbildung/Studium im sozialen Bereich mit Berufserfahrung