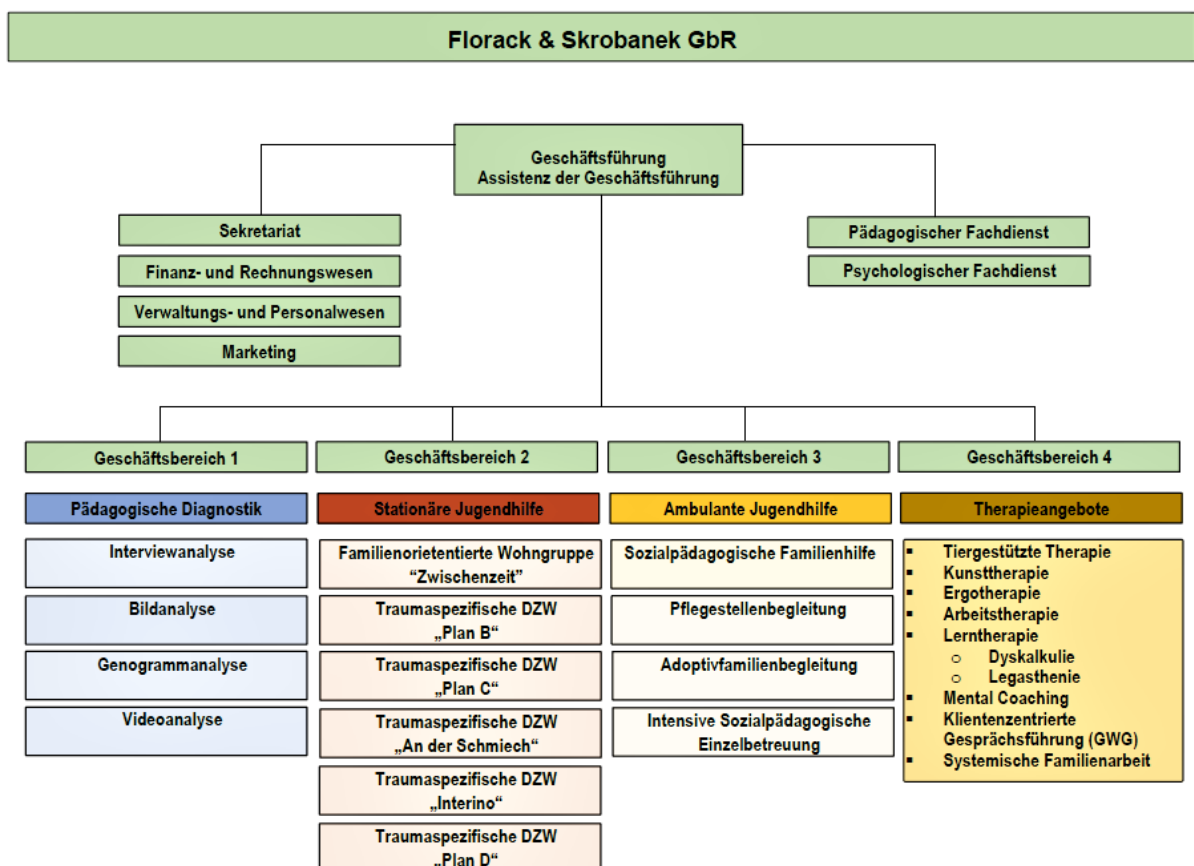




Stellenbeschreibung Gruppenleitung

Die Florack & Skrobanek GbR ist ein stationärer Jugendhilfeträger, der nach § 35a traumatisierte Kinder/Jugendliche und Kinder/Jugendliche mit unsicherem Bindungsverhalten in fünf dezentralen Wohngruppen und einer Familienwohngruppe beheimatet. Das Angebot umfasst sowohl pädagogische, als auch therapeutische Leistungen, die im Alltagsleben der Kinder/Jugendlichen integriert sind. Im Betreuten Jugendwohnen werden Jugendliche auf ihrem Weg in ein selbständiges Leben begleitet.



Allgemeine Informationen

Für eine unserer dezentralen Wohngruppen suchen wir eine Gruppenleitung. In den dezentralen Wohngruppen in Ehingen und Umgebung, betreuen wir pro DZW sechs Kinder und Jugendliche im Alter zwischen 4 und 18 Jahren. Der Stellenumfang umfasst 75% - 100%.



Die Tätigkeit umfasst folgende Arbeitsbereiche

Die Gruppenleitung fungiert als Bindeglied zwischen dem Fachdienst und dem Team der DZW.

Kinder und Jugendliche/Eltern

- Mitgestaltung bei der Planung der Aufnahme/Platzbelegung
- Erziehungsplanung, -begleitung
- Krisenmanagement
- Zusammenarbeit mit Subsystemen (Schulen, Vereine, Ärzte*innen, Therapeuten*innen etc.)
- Mitarbeit an der pädagogischen Diagnostik nach der objektiven Hermeneutik
- Begleitende Elternarbeit/Elternberatung

Teamarbeit

- Teilnahme an 14-tägigen Gruppenleitungsbesprechungen/kollegiale Beratung
- Vor- und Nachbereitung/Anleitung der wöchentlichen Teambesprechungen
- Teamentwicklung/Mitarbeitergespräche
- Monatliche Besprechungen mit dem zuständigen Fachdienst
- Teilnahme an der Supervision

Organisatorisches

- Mitgestaltung bei der Weiterentwicklung interner Strukturen
- Koordination von Terminen, Abläufen etc.
- Delegation der internen Aufgabenbereiche
- Erstellen der Dienst-, Ferien- und Urlaubsplanung
- Erstellen von Tischvorlagen für die HPGs
- Dokumentation/Dokumentenverwaltung
- Kassenbuchführung

Wir bieten Ihnen

- Unbefristete Arbeitsverträge
- Betriebliche Altersvorsorge
- Private betriebliche Krankenzusatzversicherung

Wir erwarten von Ihnen

- Teamführungs Kompetenzen
- Durchsetzungsfähigkeit/Standing
- Proaktive und selbständige Arbeitsweise
- Konzeptionelles/methodisches Arbeiten
- Grundkenntnisse der 'Systemischen Sozialen Arbeit'
- Lösungs- und ergebnisorientiertes Handeln
- Ressourcenorientierung
- Bereitschaft zur konstruktiven Zusammenarbeit
- Bereitschaft zur kontinuierlichen Entwicklung Ihrer Fähigkeiten durch Fort- und Weiterbildung
- Abgeschlossene Berufsausbildung/Studium im sozialen Bereich mit Berufserfahrung