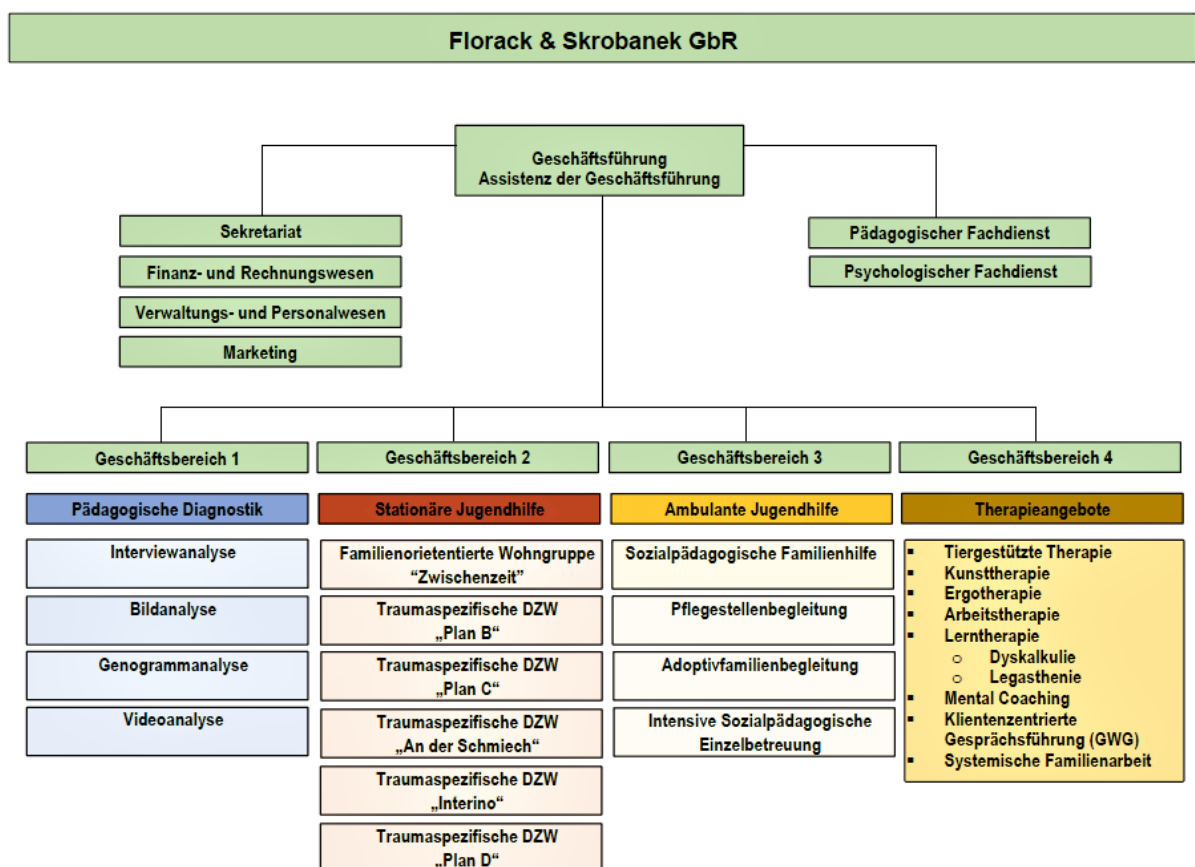




Stellenbeschreibung Pädagogische Fachkraft im Gruppendienst

Die Florack & Skrobanek GbR ist ein stationärer Jugendhilfeträger, der nach § 35a traumatisierte Kinder/Jugendliche und Kinder/Jugendliche mit unsicherem Bindungsverhalten in fünf dezentralen Wohngruppen und einer Familienwohngruppe beheimatet. Das Angebot umfasst sowohl pädagogische, als auch therapeutische Leistungen, die im Alltagsleben der Kinder/Jugendlichen integriert sind. Im Betreuten Jugendwohnen werden Jugendliche auf ihrem Weg in ein selbständiges Leben begleitet.



Allgemeine Informationen

Für unsere dezentralen Wohngruppen suchen wir pädagogische Fachkräfte im Gruppendienst. In den dezentralen Wohngruppen in Ehingen und Umgebung, betreuen wir pro DZW sechs Kinder und Jugendliche im Alter zwischen 4 und 18 Jahren. Der Stellenumfang umfasst 50% - 100%.



Die Tätigkeit umfasst folgende Arbeitsbereiche

Kinder und Jugendliche/Eltern

- Betreuung und Förderung der Kinder und Jugendlichen im Schichtdienst
- Milieutherapeutisches Arbeiten
- Beziehungsarbeit im Bezugsbetreuersystem
- Erziehungsplanung, -begleitung, Teilnahme an den Hilfeplangesprächen
- Planung und Durchführung des wöchentlichen Kinderteams zur Partizipation
- Krisenmanagement
- Zusammenarbeit mit Subsystemen (Schulen, Vereine, Ärzte*innen, Therapeuten*innen etc.)
- Mitarbeit an der pädagogischen Diagnostik nach der objektiven Hermeneutik
- Begleitende Elternarbeit/Elternberatung

Teamarbeit

- Teilnahme an den wöchentlichen Teambesprechungen
- Teilnahme an der Supervision

Organisatorisches

- Mitgestaltung bei der Weiterentwicklung interner Strukturen
- Koordination von Terminen, Abläufen etc.
- Mitgestaltung der Dienst-, Ferien- und Urlaubsplanung
- Erstellen von Tischvorlagen für die HPGs
- Dokumentation/Dokumentenverwaltung

Wir bieten Ihnen

- Unbefristete Arbeitsverträge
- Betriebliche Altersvorsorge
- Private betriebliche Krankenzusatzversicherung

Wir erwarten von Ihnen

- Proaktive und selbständige Arbeitsweise
- Konzeptionelles/methodisches Arbeiten
- Durchsetzungsfähigkeit/Standing
- Flexibilität
- Belastbarkeit
- Lösungs- und ergebnisorientiertes Handeln
- Ressourcenorientierung
- Bereitschaft zur konstruktiven Zusammenarbeit
- Bereitschaft zur kontinuierlichen Entwicklung Ihrer Fähigkeiten durch Fort- und Weiterbildung
- Abgeschlossene Berufsausbildung/Studium im sozialen Bereich mit Berufserfahrung